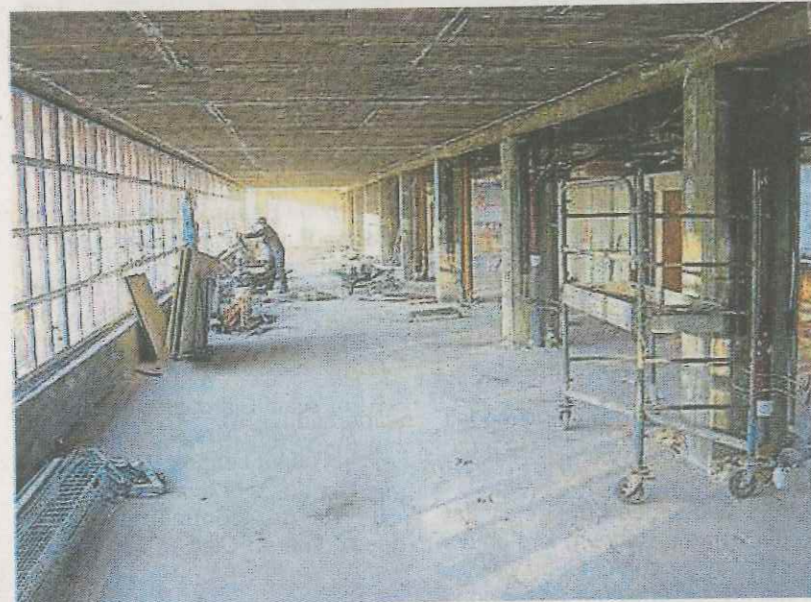


# St-Lô : l'hôpital s'attaque aux dépenses d'énergie

La facture énergétique d'un hôpital comme celui de Saint-Lô est astronomique. L'établissement met le paquet contre le gaspillage d'électricité, de gaz, d'eau....



En 2013, le 1<sup>er</sup> étage qui abrite la cardiologie a été complètement cassé pour être isolé de l'intérieur.



Le 1<sup>er</sup> étage, après travaux.

## Pourquoi ? Comment ?

### En quoi l'hôpital Mémorial de Saint-Lô gaspille de l'énergie ?

- « Le centre hospitalier Mémorial est une vraie passoire en matière d'énergie », lâche Ronan Talec, directeur des services techniques de l'hôpital saint-lois. « Si rien n'est fait, les dépenses d'eau, de gaz et d'électricité vont exploser », insiste-t-il. En 1956, lorsque l'hôpital sort de terre, il est l'un des plus modernes d'Europe. Un bâtiment, avec des originalités architecturales, classé monument historique en 2008. « Sur la façade sud, les chambres sont équipées de claustras, des hautes baies vitrées qu'on ne peut démonter », explique le directeur des travaux.

### Depuis quand s'attaque-t-il à ce problème et comment ?

Tout commence en 2012. L'hôpital lance un audit énergétique et un bilan sur les gaz à effet de serre. Le projet ? Moderniser le patrimoine et améliorer son efficacité énergétique. Dès 2013, le Mémorial s'attaque à la

renovation des unités de cardiologie, de gastro-entérologie et de neurologie situées au 1<sup>er</sup>, 2<sup>e</sup> et 6<sup>e</sup> étage. « Lors de la démolition, on a gardé les façades classées et on les a isolés de l'intérieur », ajoute Ronan Talec. En parallèle, « On a renégocié le tarif du gaz, en faisant des achats groupés avec d'autres hôpitaux, ce qui a fait baisser la facture », ajoute-t-il. Le confort des patients est amélioré et révolution, à la fin novembre, il n'y aura plus de chambres à quatre lits au Mémorial.

### L'hôpital compte-t-il en rester là ?

Au vue de ses objectifs : non ! « Nous souhaitons faire une économie d'énergie de 30 % dans les années à venir », annonce Ronan Talec. La troisième phase est lancée avec un projet de partenariat public-privé. En clair : « Nous envisageons de confier à un opérateur privé, en 2015, la rénovation des installations techniques vétustes : électricité, plomberie et chauffage », explique-t-il. Et d'ajouter : « Certaines d'entre elles sont vétustes car elles datent des années 50. » Après appel d'offres, la société choisie devra s'enga-

ger sur des objectifs précis de réduction. En échange, elle est certaine de conserver un contrat pour 20 ans. L'hôpital compte bien payer ses loyers à l'entreprise choisie, grâce aux économies réalisées. Un projet novateur pour la Normandie, sur lequel Bercy a déjà donné son accord. L'Agence régionale d'hospitalisation (ARS) devrait se prononcer d'ici la fin novembre.

### Le personnel est-il impliqué dans les économies d'énergie ?

« Si l'hôpital ne faisait rien, le graphique des dépenses d'énergie montre qu'en 2017 nous serions à 1,5 million d'euros et que nous atteindrions 2,8 millions vingt ans après. Avec les économies envisagées on devrait être à 1,8 million. » Et pour développer les bons gestes

au quotidien, plusieurs actions ont été menées auprès du personnel : « Un groupe de travail a été mis en place avec les soignants et les techniciens, et nous avons désigné un manager de l'énergie », explique Ronan Talec. Un guide de l'hospitalier éco-responsable a été édité. De son côté, le service technique a développé des actions sur le bâti et les équipements. « Les équipes de maintenance seront associées aux entreprises privées. On ne prévoit pas de gros changement, mais les départs en retraite ne devraient pas être remplacés », confie le directeur des travaux.

Sylvie ROUSSINE  
et Nicolas DENOYELLE

## 200 000

C'est, en euros, le montant des économies réalisées en 2014 par l'hôpital Mémorial de Saint-Lô sur sa facture d'électricité et de gaz. Entre janvier et fin septembre 2014, comparé à la même période en 2013, l'hôpital a gagné 26 000 € sur sa facture d'électricité et 174 000 € sur celle de gaz.