



# PRÉPARATION CUTANÉE DE L'OPÉRÉ

**- CONSEILS PRATIQUES -**

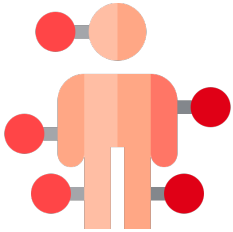
## POUR VOTRE SÉCURITÉ, IL EST NÉCESSAIRE DE RESPECTER CERTAINES RÈGLES D'HYGIÈNE LORSQUE VOUS ALLEZ SUBIR UNE OPÉRATION.

Afin que votre corps soit parfaitement préparé, votre peau doit être **la plus propre possible**.

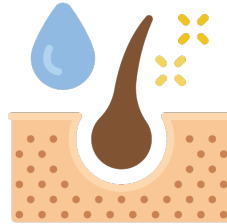
Votre implication est essentielle au bon déroulement de votre intervention chirurgicale.

Si vous rencontrez une quelconque difficulté, n'hésitez pas à solliciter l'équipe soignante qui pourra vous aider. Cette remarque est particulièrement vraie pour les personnes qui ont des difficultés à se doucher seules ou les personnes en surpoids qui peuvent avoir des problèmes cutanés.

## 1/ LA DÉPILATION, MAXIMUM 48H AVANT LA DOUCHE PRÉOPÉRATOIRE



Avant votre douche, le chirurgien vous aura peut-être prescrit une dépilation et remis le schéma de la **zone à dépiler**.

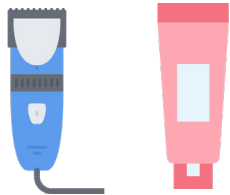


Celle-ci consiste à enlever les poils de la zone d'intervention. Elle doit être réalisée au plus près de l'intervention, avant la douche, **au maximum 48 heures avant**.



Parfois, cette dépilation pourra être effectuée par le personnel soignant, en fonction de vos capacités.

## Quels modes d'épilation utiliser?



Si vous réalisez cette épilation par vous-même, vous pouvez opter pour 2 méthodes :

- soit avec une **tondeuse électrique** à tête usage unique,
- soit avec une **crème dépilatoire**.



Si vous utilisez une crème dépilatoire, réalisez **un test allergique une semaine avant**, sur une zone sensible de la peau qui n'est pas située au niveau de la zone opératoire, afin de s'assurer de l'absence d'allergies.



N'utilisez pas de rasoir à main ou électrique en raison des microcoupures qu'ils peuvent entraîner.



En cas de réaction trop vive de type rougeur ou démangeaison, consultez votre médecin. La dépilation se fera alors par tonte.



Il est également possible de se rendre chez l'esthéticienne pour réaliser ce soin.  
(Conseil pour la cire : uniquement si vous y êtes habitué(e)).

## 2/ LA DOUCHE : LE JOUR DE L'INTERVENTION



Prenez au moins une douche (à domicile ou à l'hôpital), **au plus près de l'intervention** (3 à 4 heures avant au maximum).

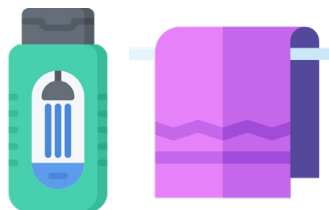
Au préalable, démaquillez-vous, ôtez vos piercings, bijoux, alliance, nettoyez et coupez vos ongles, retirez tout vernis, gel ou résine.



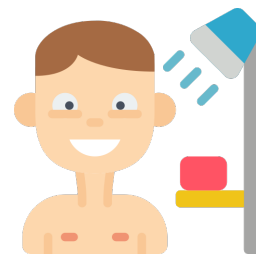
Ces recommandations sont parfois allégées ; le chirurgien vous en informera.

Pour votre douche, vous avez besoin :

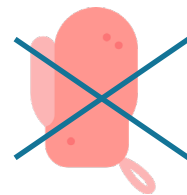
- d'un **flacon de savon** doux liquide ou gel douche non entamé \*
- De votre flacon de **shampoing** habituel non entamé, sauf cas particulier sur prescription
- d'une nouvelle **serviette de toilette propre**



NON ENTAMÉS -  
NON UTILISÉS



Réglez l'eau de la douche à la température habituelle. Mouillez les cheveux, le visage et le reste du corps. Effectuez votre shampoing avec votre shampoing habituel, sauf prescription du chirurgien\*. Evitez d'utiliser un gant de toilette, **frottez directement avec vos mains**. Si vous préférez en utiliser un, prenez un nouveau gant de toilette propre.



## Savonnez-vous le corps, du haut vers le bas.

Insistez sur les zones à risque : le visage, le cou, derrière les oreilles, autour du nez, les aisselles, le nombril – surtout l'intérieur – le dos, les plis cutanés, les seins et les plis sous-mammaires, les espaces entre les orteils, terminez par les organes génitaux - pour les hommes, ne pas oublier de se décalotter- et le pli inter fessier.

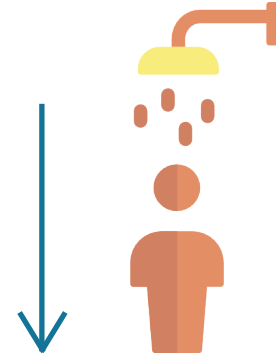
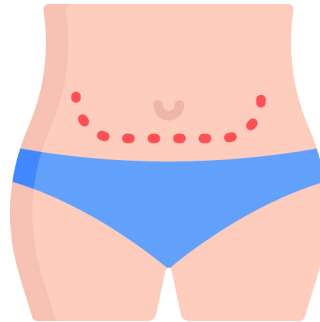


CHEVEUX

VISAGE

CORPS

Attention de **ne pas effacer les zones de marquages** s'il y en a.



Puis **rincez en enlevant toute la mousse**, les cheveux puis le visage et le corps, TOUJOURS DU HAUT VERS LE BAS.

Enfin, **essuyez-vous avec une serviette propre** en insistant sur le séchage des plis de la peau : plis de l'aîne, sous les seins, entre les orteils.



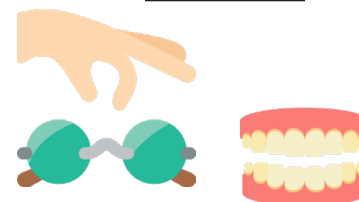
Mettez ensuite des nouveaux **sous-vêtements propres** et **vêtements propres** ou la tenue de l'opéré que l'on vous aura fournie lors de votre hospitalisation.

Après la douche, ne remettez **ni crème hydratante, ni déodorant, ni parfum** et ne vous maquillez pas. Ne remettez pas vos bijoux ou piercings.



Le jour de l'intervention, n'oubliez pas de vous **brosser les dents.**

Otez vos lentilles, lunettes, prothèses auditives, prothèses dentaires.



\*Le chirurgien pourra vous avoir prescrit un savon antiseptique. Dans ce cas, vous utiliserez environ la moitié du flacon pour votre douche (+/- pour le shampooing) et faire mousser jusqu'à obtenir une mousse blanche pour que cela soit efficace.

Retrouvez toutes ces  
informations  
**en vidéo**  
sur notre site internet  
**www.ch-stlo.fr**



CENTRE HOSPITALIER MÉMORIAL FRANCE/ÉTATS-UNIS DE SAINT-LÔ  
715 RUE DUNANT - 50009 SAINT-LÔ CEDEX



**www.ch-stlo.fr**